



66

BRASIER

MEDIA COPA

Video No. 66



66

Ideas web para tus
proyectos
de interés íntimo



Las imágenes de esta sección se bajaron de la web,
con los buscadores de Google, para usar como
referencia de diseños de telas.



BRASIER

SEÑORIAL Video No. 68



Ideas web para tus
proyectos
de interés íntimo

Las imágenes de esta sección se bajaron de la web,
con los buscadores de Google, para usar como
referencia de diseños de telas.



BRASIER

Video No. 69

TALLE LARGO



69



69

Ideas web para tus
proyectos
de interés íntimo



Las imágenes de esta sección se bajaron de la web, con los buscadores de Google, para usar como referencia de diseños de telas.

QUILiTEX[®]

Insumos para Corsetería

DESPACHOS A TODO EL PAIS

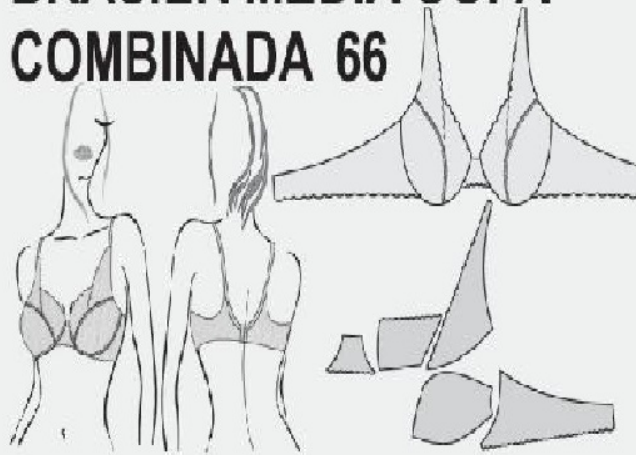
ventasquili@hotmail.com - www.hugoquili.com
Facebook/hugoquili - You Tube/ hugoquili

Lycras - Algodón Lycra - Copas pre hormadas - Forro para
trajes de baño - Powernet - Elásticos - Varillas
Encajes especiales - Patrones - Revistas - Cursos



Cra. 10 #9 Centro Comercial Plaza 10 - Cel: 315 274 3513 / Cali - Colombia

BRASIER MEDIA COPA COMBINADA 66

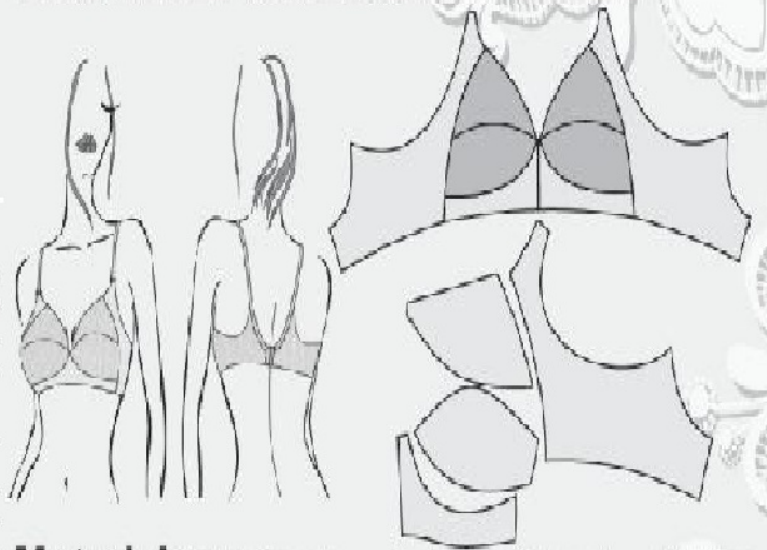


Materiales:

Encaje elástico - Nylón o triloval para forro de copas - tira de brasier angosta - elástico de contorno de 10mm - broche o gafete - sesgo tapa costura - sesgo de varilla - varilla metálica - argollas y pasadores.

Instrucciones: - Unir forros en nylon a pechera, copas superiores y copas inferiores con una basta floja y recortar los sobrantes. - Coser elástico angosto a copas superiores de pecho por escote de pecho. - Unir copas superiores de pecho a copa superior de costado de costado por puntos 1 a 2 y pegar elástico angosto por puntos 2 a la parte alta de la tira por escote de pecho. - Unir copa superior ya formada a copa inferior por puntos 3 a 4 y tapar con sesgo tapa costura en nylon. - Coser elástico de 10mm por contorno de espaldas. - Unir pechera a copa por puntos 5 a 6. - Unir copas a espaldas por puntos de 6 a 7. - Coser elástico de 10mm por sisas y espalda en francés. - Preparar tiras de hombro de 40cm en talla 32, 42cm en talla 34, 44cm en talla 36. - Coser tira de hombro en escote de espaldas y puntas de copas. - Coser sesgo de varilla por contorno de copa. - Coser gafete o broche en espalda y moño o lazo en el centro delantero.

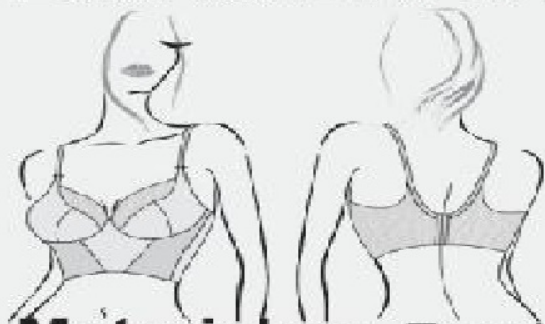
BRASIER SEÑORIAL 68



Materiales: Encaje - nylon o triloval - elástico de 1cm de ancho para contorno de sisa y escote de pecho - powernet - elástico de 2cm para contorno - broche o gafete - sesgo tapa costura. - moño.

Instrucciones: - Unir copas superiores y copas inferiores a forros en nylon o triloval, basteando con un pespunte o costura floja y recortar los sobrantes. - Unir copa superior a copa inferior por puntos 1 a 2 y unir sesgo tapa costura. - Unir copas a pechera por puntos 3 a 4. - Unir espaldas a copas y pecheras por puntos 5 a 6. - Coser elástico por sisas y escotes de pecho estirando levemente al estilo francés. - Coser elástico de 2cm de ancho por contorno. - Preparar y pegar tiras anchas de hombro, en la talla 34/50cm, talla 36/52cm, talla 38/54cm, talla 40/56cm. - Coser gafete o broche en espalda y coser moño o lazo en el centro delantero.

BRASIER TALLE LARGO 69

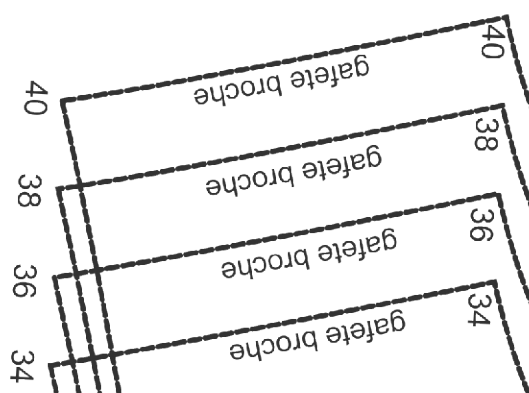
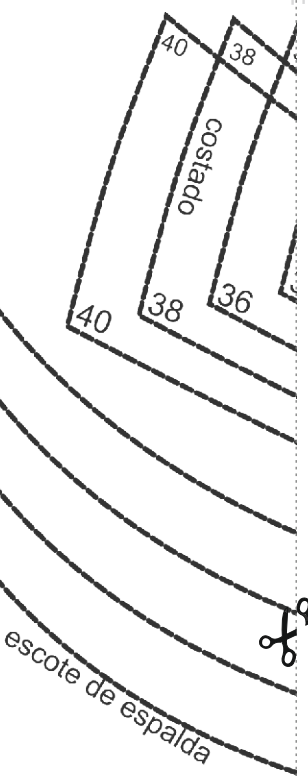


Materiales: Encaje

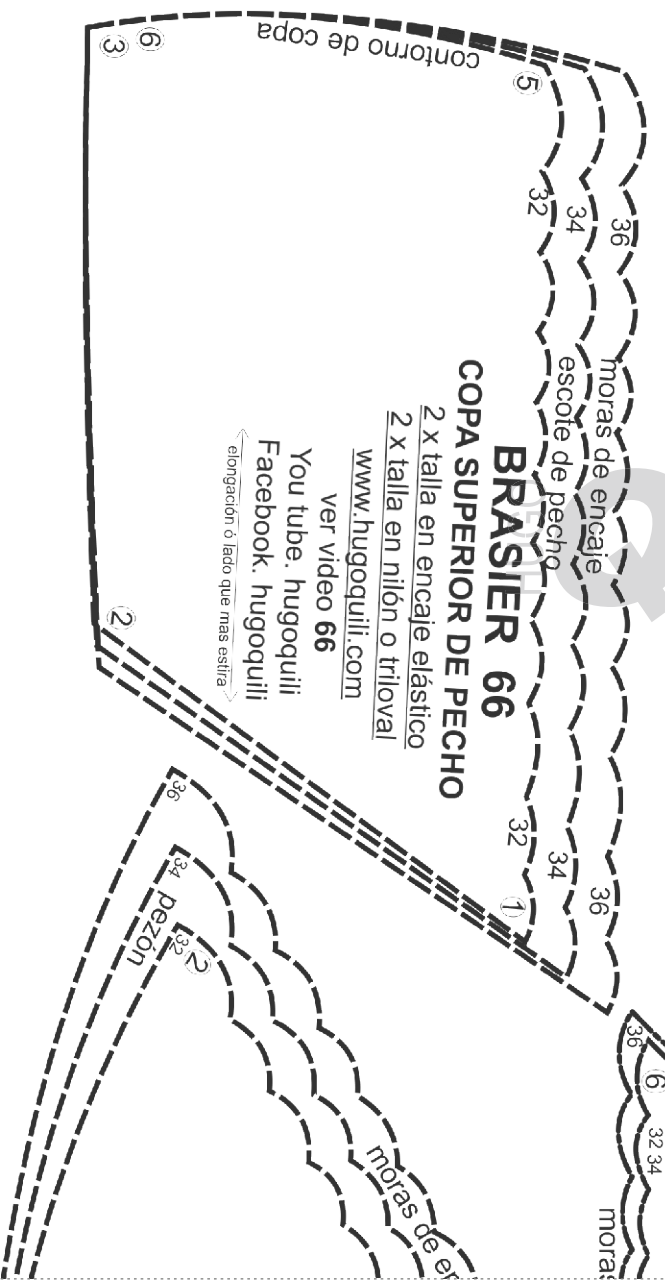
- nylon o trilobal -
elástico de 1cm de
ancho para contorno
de sisa y escote de
pecho - tira ancha

- elástico de 2cm para contorno - broche o gafete -
sesgo tapa costura. - moño - sesgo de varilla -
varilla metálica - varilla plana plástica - argollas y
pasadores.

Instrucciones: - Unir forros en nylon a centro
pechera, copas superiores, copas inferiores de
pecho y copas de costados con una basta floja y
recortar los sobrantes. - Unir copas inferiores de
pecho a copas inferiores de costados por puntos 1
a 2 y tapar con sesgo tapa costura en nylon. -
Pegar elástico de 5mm de ancho a copa superior
por escote de pecho por puntos 4 a 6. - Unir copa
superior a copa inferior por puntos 3 a 4 y tapar
con sesgo tapa costura en nylon. - Unir encajes de
pecho a pechera por puntos 7, 8 y 9 con zig-zag
corriente. - Unir encajes de costado a costados por
puntos 7, 8 y 10 con zig-zag corriente. - Unir
costados a pechera por punto 7 a 8. - Unir
espaldas a costados por puntos 10 a 11. - Unir
copas por contornos de copa a medio centímetro
de costura por puntos 5 a 6. - Coser elástico de
10mm por sisas. - Coser elástico de 2cm por
contorno. - Coser sesgo de varilla por unión de
pechera a costados por puntos 7 a 8. - Coser
sesgos de varilla por contorno de copas de 5 a 6, y
unión de costado y espalda por puntos 10 a 11. -
Coser gafete o broche en espalda y moño o lazo en
el centro delantero. - Preparar tiras de hombro de
52cm en talla 34, 54cm en talla 36, 56cm en talla
38. - Coser tiras en escote de espalda y en el punto
de tiras. - Introducir varillas metálicas a copas y
plásticas en los sesgos de varilla sesgos de



GÓTICAS DEL CREADOR
Dale a los demás el valor que se merecen.





HUGO

QUILILI
.com

GUÍA DE COSTURA BRASSIER

PLANCHHA 2

Diseños 66 - 68 - 69



BRASIER SEÑORIAL 68 PECHERA BAJA

2 x talla en power net
www.hugoquilili.com

ver video 68
You tube: hugoquilili
Facebook: hugoquilili

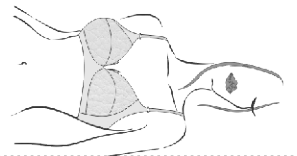
elongación ó lado que mas estira



BRASIER SEÑORIAL 66 COPA INFERIOR

2 x talla en encaje
2 x talla en seda ó triloval
www.hugoquilili.com

ver video 68
You tube: hugoquilili
Facebook: hugoquilili
elongación ó lado que mas estira





BRÁSIER SEÑORIAL 68

ESPALDA

2 x talla en powernet

www.hugoquili.com

ver video 68

You tube: hugoquili

Facebook: hugoquili

← elongación o lado que mas estira

contorno

36
32 34
5

BRÁSIER 66 COPA DE COSTADO

1 x talla en encaje elástico

1 x talla en seda o triloval

ver video 66

← elongación o lado que mas estira

s de encaje

encaje

escote de pecho

← elongación o lado que mas estira

7

6

costado

36
32 34
8
10

HUGO **QUILI** .com

BRÁSIER 66 COPA SUPERIOR DE COSTADO

2 x talla en encaje elástico

2 x talla en nilón o triloval

www.hugoquili.com

ver video 66

You tube: hugoquili

Facebook: hugoquili

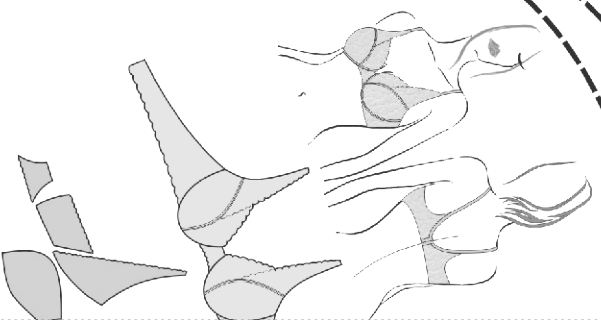
sisa

pezon

32

34

3



38



escote de pecho

BRASIER SEÑORIAL 68

COPA SUPERIOR

2 x talla en encaje

2 x talla en seda o triloval

www.hugoquili.com

ver video 68

You tube: hugoquili

Facebook: hugoquili

elongación o lado que mas estira

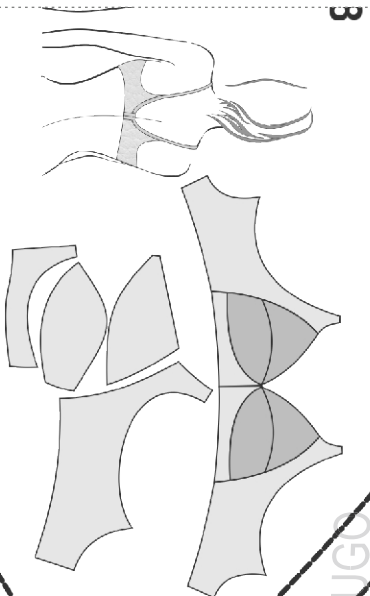


pezón

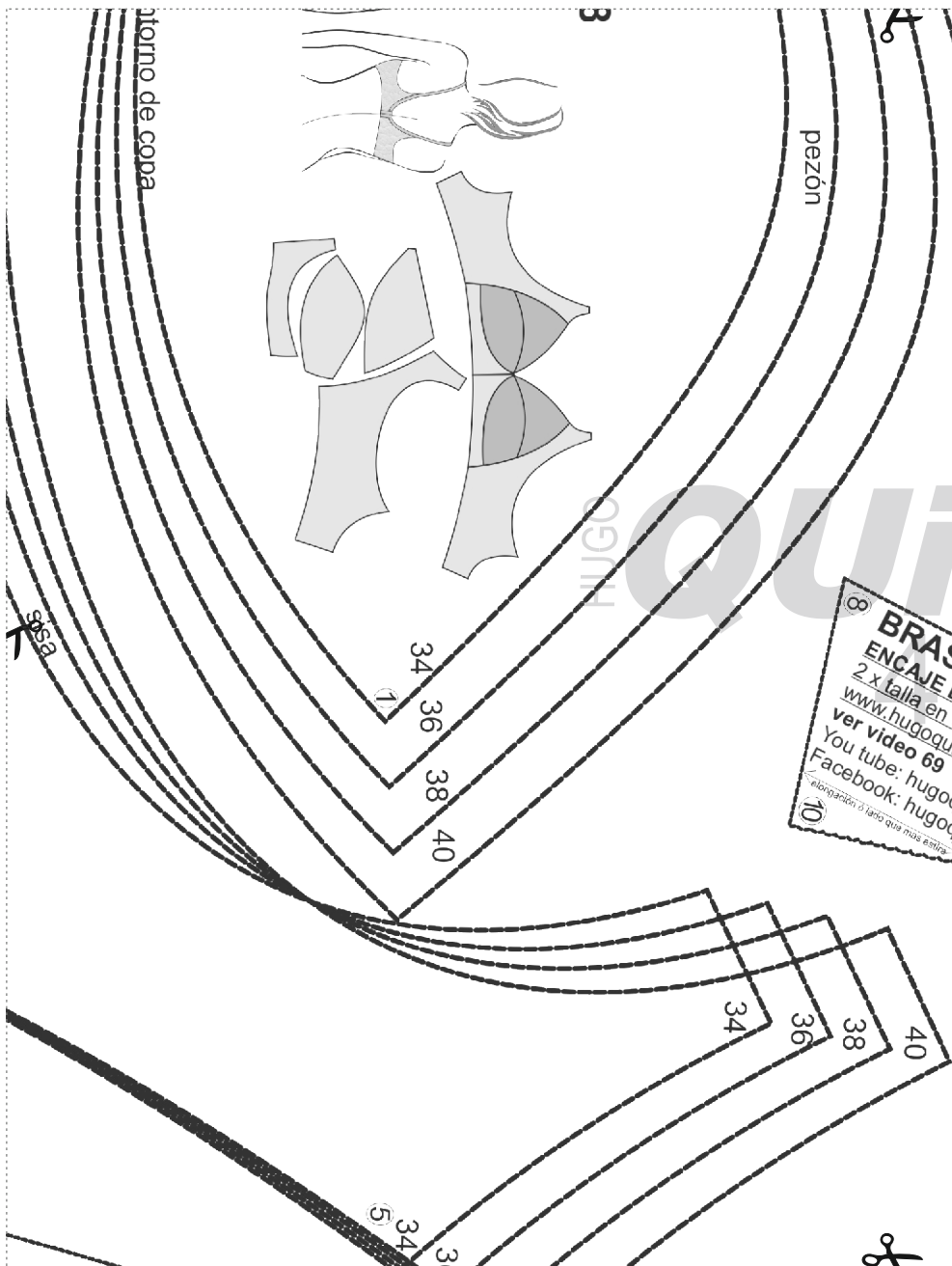
pezón

BRASIER TALLE LARGO 69
ENCAJE DE COSTADO
 2 x talla en encaje elastico
www.hugoquili.com
 ver video 69
 You tube: hugoquili
 Facebook: hugoquili
 elongación o lado que mas estira

moras de encaje



alorno de copa





brother
a tu lado



MACOSER
INDUSTRIAL

www.macoser.com.co

contorno

34 36 38

costado

HUGO
CURSO DE ROPA INTIMA
Para coser en casa
TOMO 1 de 4

Colombia \$5.500,00
Otras zonas US\$35,00

4 Tomos con más de 50 recetas
-Recetas para el cuerpo entero
-Recetas para Bikini, Volantes y más.
-Más de 50 ideas en aplicaciones de corte
-prodigiosa costurera

Medidas
1 - 2 - 3

Ver videos en:
www.hugoquilli.com

HUCEVA

HUGO
CURSO DE ROPA INTIMA
Para coser en casa
TOMO 2 de 4

Colombia \$5.200,00
Otras zonas US\$35,00

BRASIER 66 COPA INFERIOR

32 A 34 36

2 x talla en encaje elástico
2 x talla en nilón o triloval

www.hugoquilli.com

ver video 66

You tube. hugoquilli

Facebook. hugoquilli

← elongación o lado que más estira

contorno de copa

contorno de copa

BRASIER 66 ESPALDAS

2 x talla en encaje elástico

www.hugoquilli.com

ver video 66

You tube. hugoquilli

Facebook. hugoquilli

← elongación o lado que más estira

BRASIER TALLE LARGO 69

ENCAJE DE PECHO

2 x talla en encaje elástico

www.hugoquili.com

ver video 69

You tube: hugoquili

Facebook: hugoquili

← moras de encaje →

← elongación o lado que más estira →

contorno de copa

BRASIER TALLE LARGO 69

ALLE PECHERA

ENTRO PECHERA

1 x talla en seda o triloval

www.hugoquili.com

ver video 69

You tube: hugoquili

Facebook: hugoquili

← elongación o lado que más estira →

centro

dobleza de tela

contorno

BRASIER TALLE LARGO 69

COSTADO

2 x talla en powernet

www.hugoquili.com

ver video 69

You tube: hugoquili

Facebook: hugoquili

← elongación o lado que más estira →

BRASIER

TALLE LARGO 69

COPA INFERIOR DE PECHO

2 x talla en encaje

2 x talla en seda o triloval

www.hugoquili.com

ver video 69

You tube: hugoquili

Facebook: hugoquili

← elongación o lado que más estira →

34

36 pezón

38

38
36
34

contorno de copa

5 38

36

sisas

34

36

38

10

34

2

10 34

36

38

sisas es

costado

HUGO **QUILI** .com

69



HUGO **QUIILI**

7

